

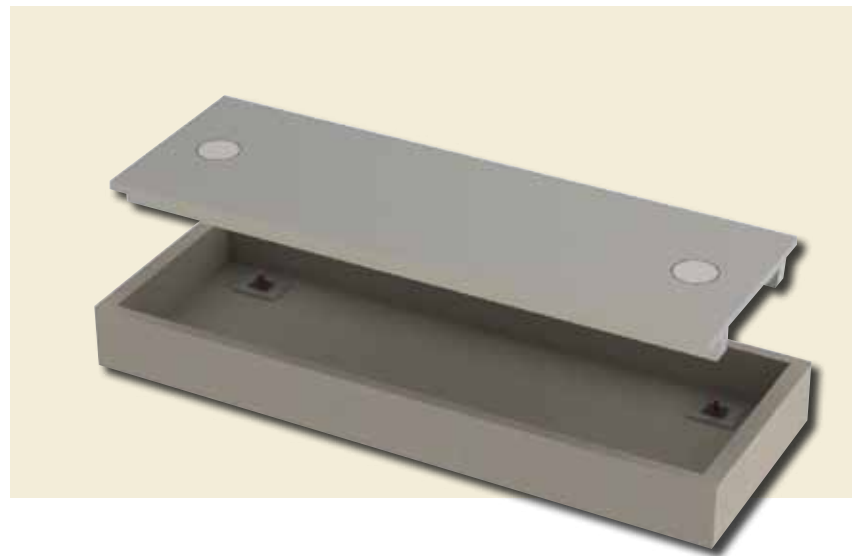


## WÖHWA Fahrzeugwaage SFW90 unter Flur

WÖHWA Straßenfahrzeugwaage zum Verwägen von LKWs  
mit modularem Fundamentsystem oder einteiliger Fertigfundamentwanne

### Vorteile

- Robuste Betonausführung
- Geringe bauseitige Vorleistungen
- Schnelle Installation
- Leichte Zugänglichkeit der Kraftaufnehmer
- Tausalzbeständig
- Einstellbare Hartgummi-Stoßfänger
- Flexibel einsetzbar
- Eichfähiger Speicher
- Erstinverkehrbringung nach EN 45501
- Komplett automatisierbar
- Einfache Reinigungsmöglichkeit





## WÖHWA Fahrzeugwaage SFW90 unter Flur

### Einsatzbereich

Straßenfahrzeugwaage zur statischen Verwägung von Fahrzeugen bis zu 60 t. Die hohe Betongüte garantiert beste Frost- und Tausalzbeständigkeit.

Die Waage kann auch als **Verbundwaage** mit zwei hintereinander angeordneten Einzelwaagen zum wechselseitigen Wägen oder zum Wägen im Verbund (Zusammenschaltung beider Waagen) geliefert werden.



### Aufstellungsmöglichkeiten

#### • Bodeneinbau (geschlossen)

Die Waage ist nur von oben über Einstiegsluken zugänglich

### Technische Daten

- Wägebereich 60 t  
(Sondergrößen auf Anfrage)
- Zifferschritt 50 kg (20 kg)
- Tragfähigkeit nach DIN 8119
- Längen von 8 -20 m variabel kombinierbar (Sondergrößen auf Anfrage)
- Hohe Abriebfestigkeit der Fahrbahnfläche
- Hohe Tausalzbeständigkeit
- Für die Montage einer Unterflurwaage genügt eine 10 cm Sauberkeitsschicht aus Beton
- Wiederverwendung aller Teile bei Versetzung möglich

### Kraftaufnehmer

Herkömmlicher Edelstahl-Kraftaufnehmer (Schutzart IP 68) 40 t/60 t (je Wägebürcke 4 Kraftaufnehmer).

### WÖHWA Wägeterminal GCU20

An das Wägeterminal GCU20 (Auflösung bis zu 6.000 Teile, eichfähig, Klasse III) können bis zu 8 Kraftaufnehmer angeschlossen werden.

- Pultgehäuse aus Kunststoff mit robuster Folientastatur Schutzart IP54



- Zweizeiliges LC-Text-Display, hintergrundbeleuchtet, alphanumerisches Display
- Schnittstelle RS232 für Anschluss von WÖHWA PC (oder bauseitigem PC) mit Wägedatenverarbeitung
- Centronics-Schnittstelle zum Anschluss eines Protokolldruckers
- Zusätzliche RS422/RS485-Schnittstelle erhältlich zum Anschluss einer Fernanzeige

### Fernanzeigen

Numerische (5-stellig) und alphanumerische (15-stellig) Fernanzeigen sind von WÖHWA lieferbar.

### Eichfähiger Speicher

Eichfähiger Speicher auf PC (alternativ für Centronics-Schnittstelle für Protokolldruck) optional erhältlich.

### Erstinverkehrbringung nach EN 45501

Alle statischen WÖHWA Waagen können direkt und unproblematisch von speziell ge-



schultem WÖHWA Personal nach EN 45501 erstinverkehr gebracht werden. Es wird somit bei der Neuaufstellung einer WÖHWA Fahrzeugwaage keine Eichung durch die örtliche Eichbehörde verlangt.

### Wägedatenverarbeitung/ Automatisierungsoptionen

Über die WÖHWA Wägedatenverarbeitungssoftware GD70 (Gyro Data) können alle wägetechnischen Applikationen abgebildet werden. WÖHWA bietet sämtliche Automatisierungsoptionen, wie z.B.:

- Kartenlesesysteme
  - Kennzeichenerkennungssysteme
  - Ampeln
  - Schranken
  - Sprechanlagen
  - Kamerasysteme
- usw.